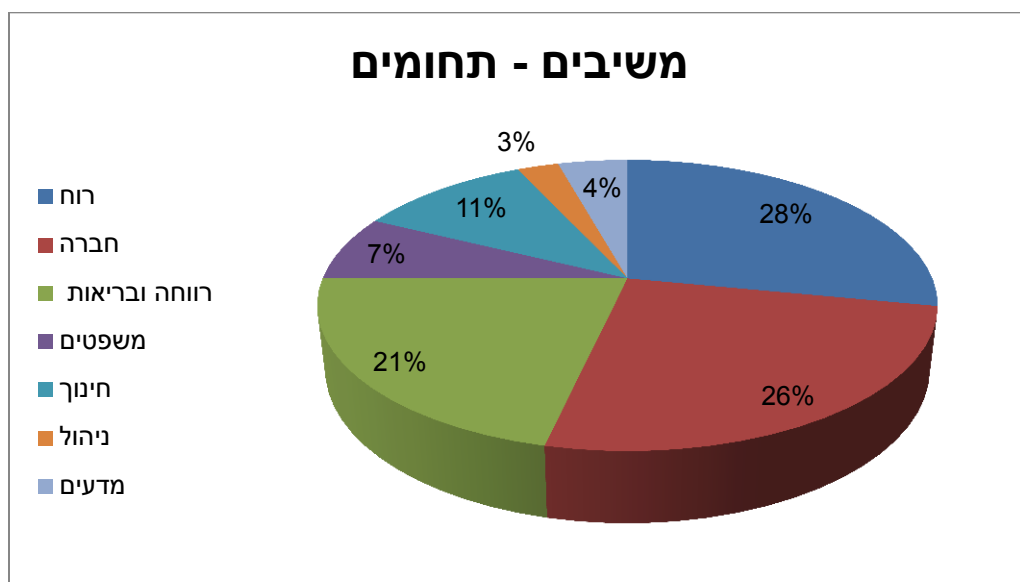




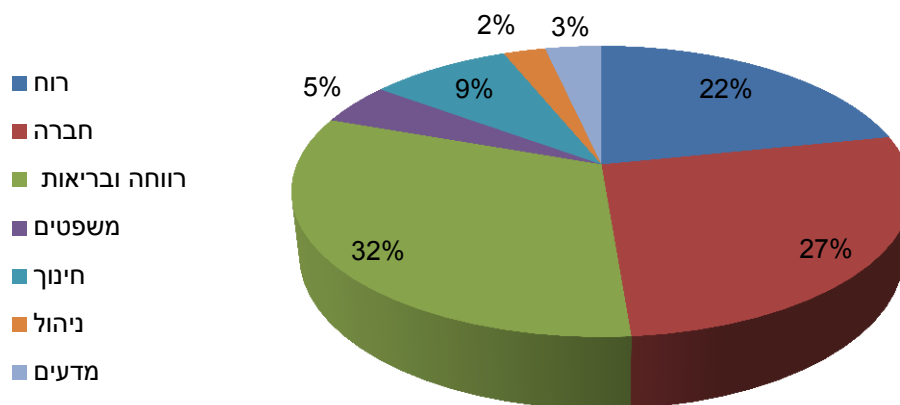
נספחים:

1. התפלגות המשיבים

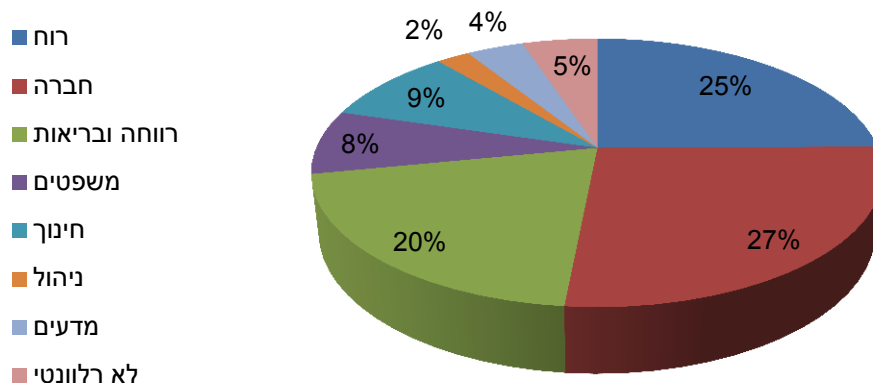




אוכלוסיה - תחומים

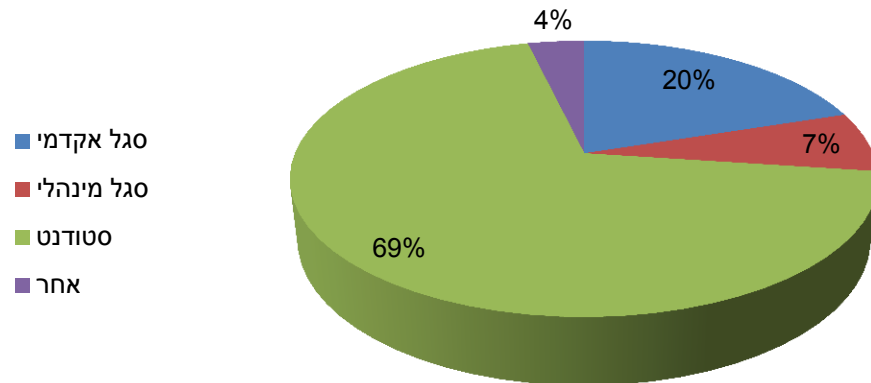


כותבי ההערות - תחומים



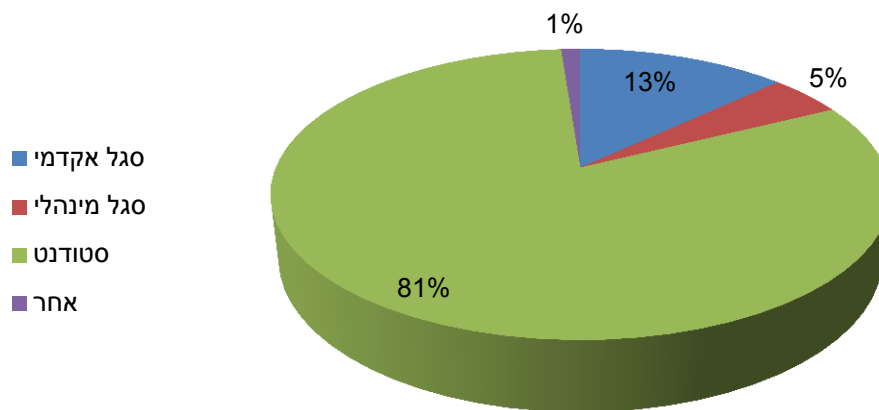


משיבים - מעמד

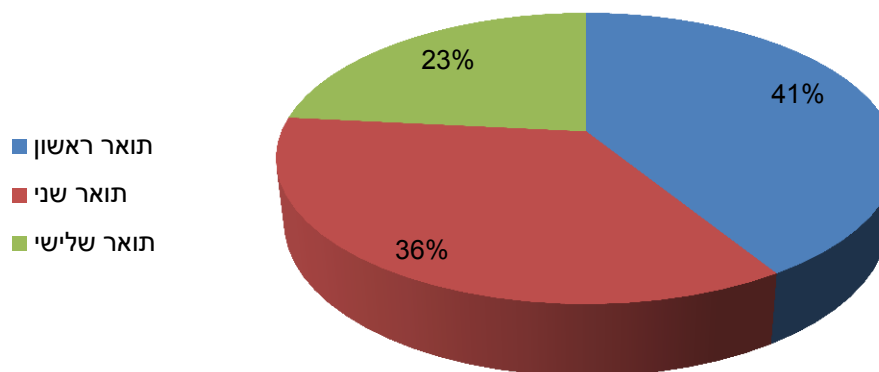




אוכלוסיה - מעמד

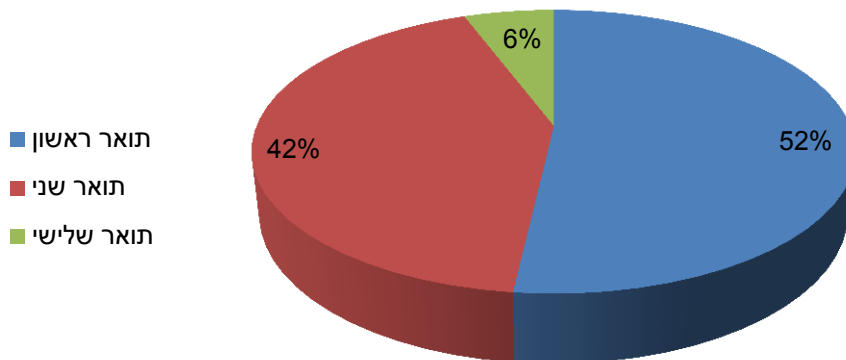


משיבים - תארים

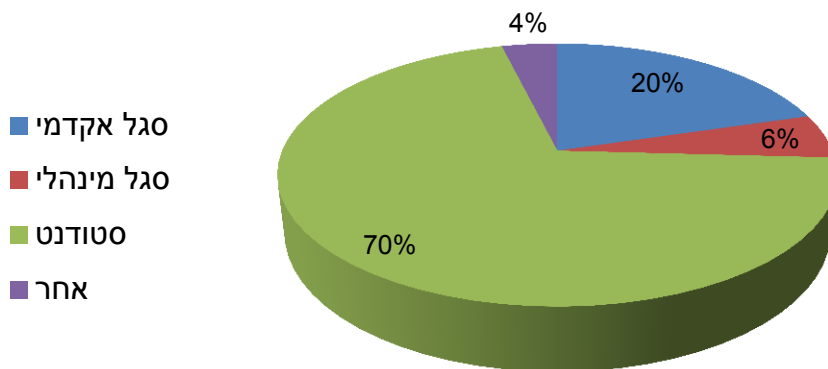




אוכלוסיה - תארים

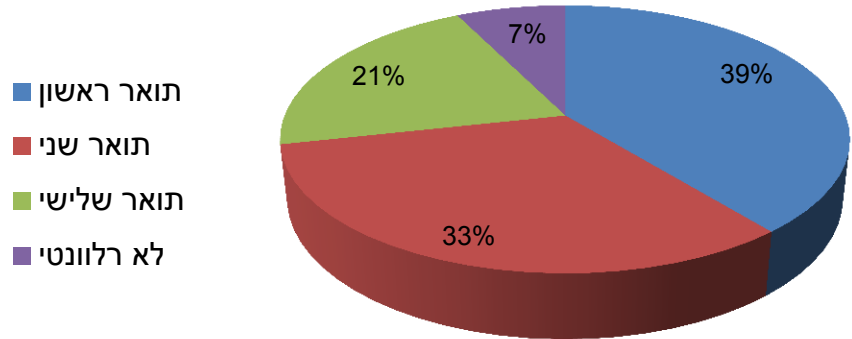


כותבי ההערות - מעמד





כותבי ההערות - תארים

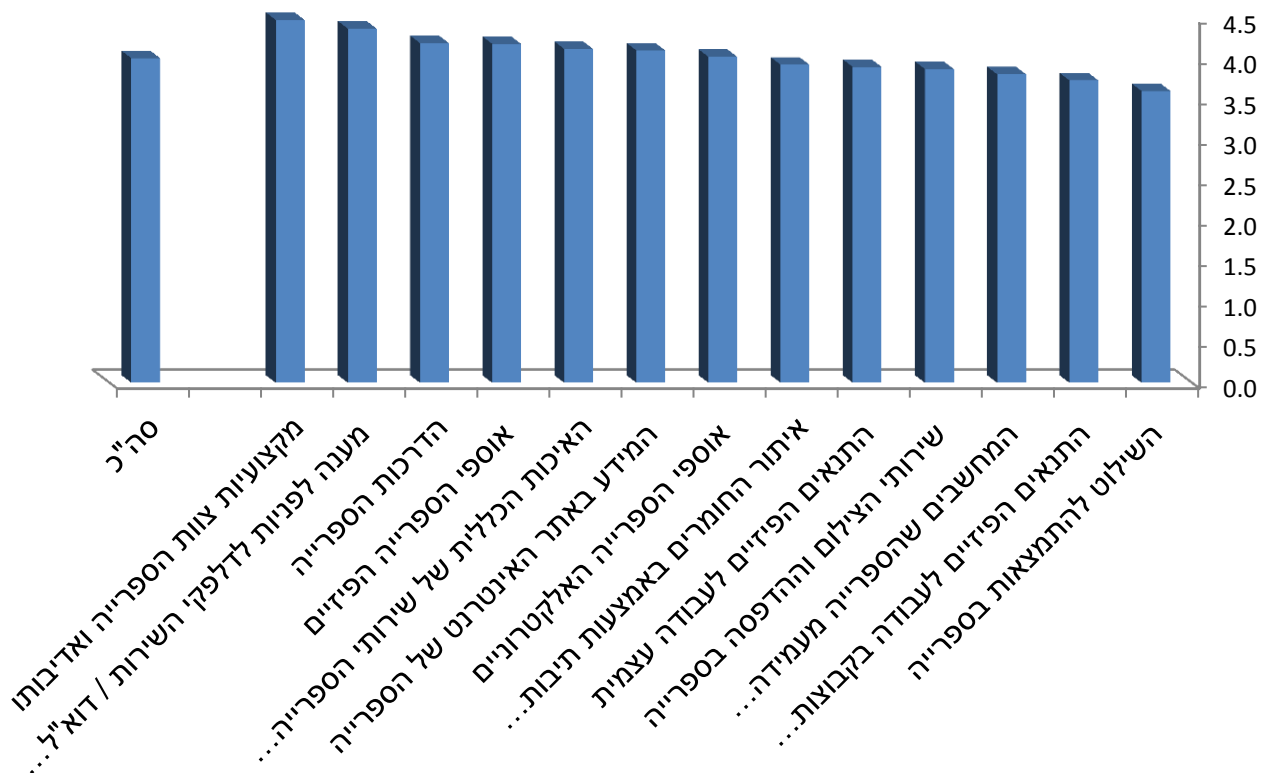


2. התוצאות



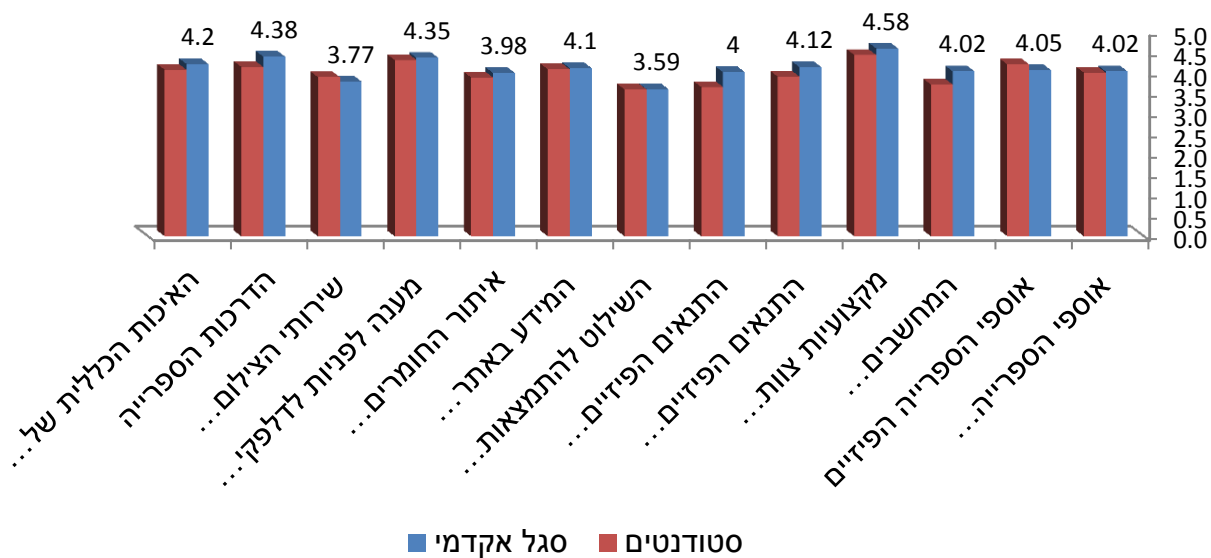


ממוצעים

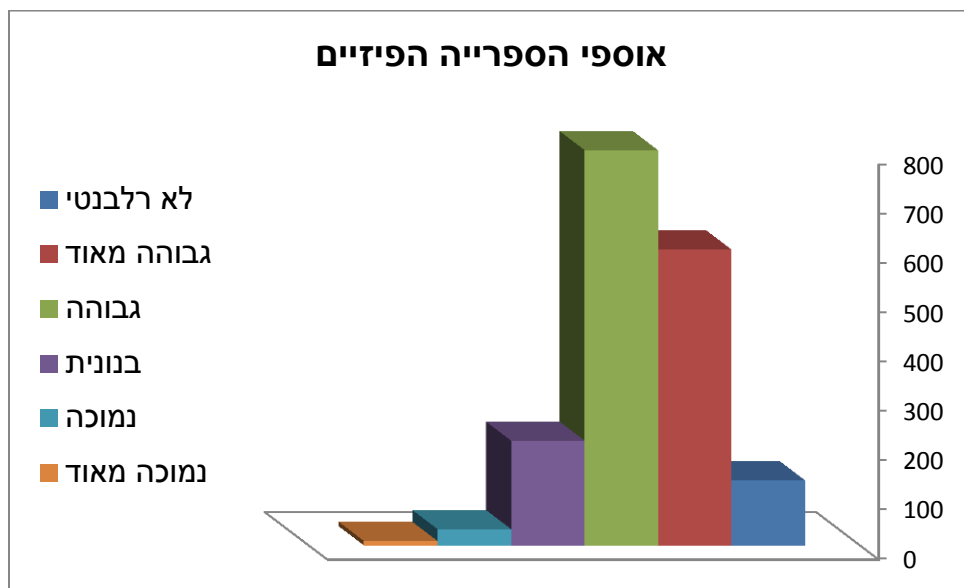




ממוצעים לפי מעמד

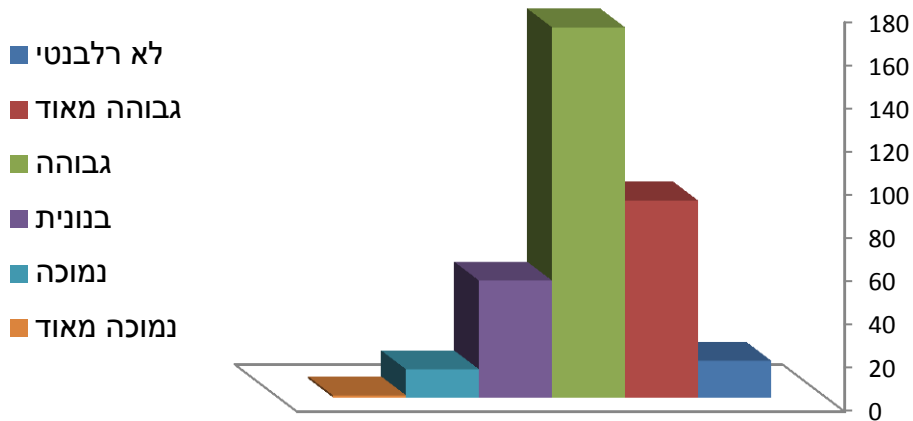


אוספי הספרייה הפיזיים

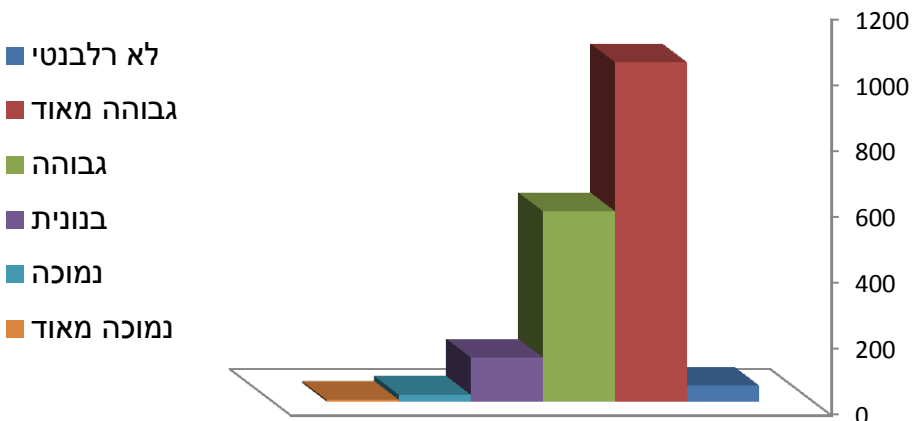




אוספי הספרייה האלקטרוניים

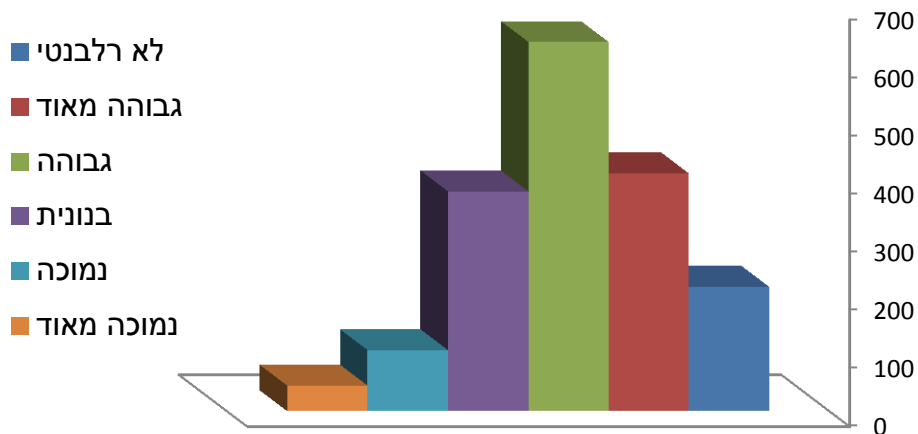


מקצועיות ואדיבות צוות הספרייה

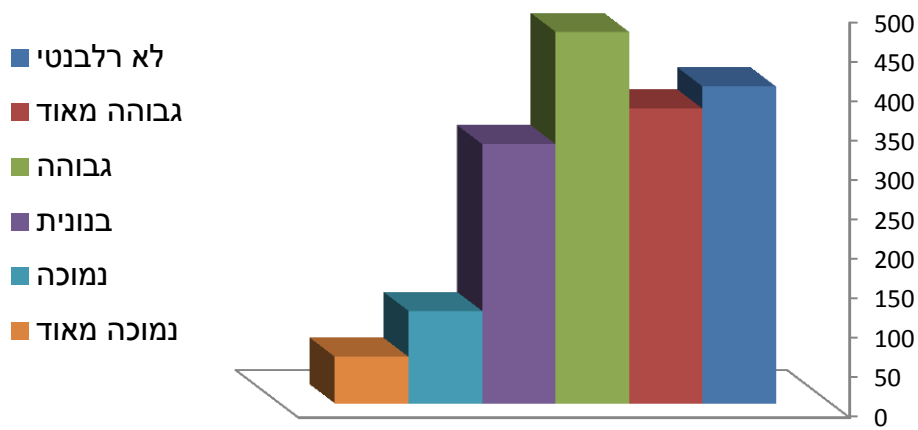




המחשבים שהספרייה מעמידה לרשות

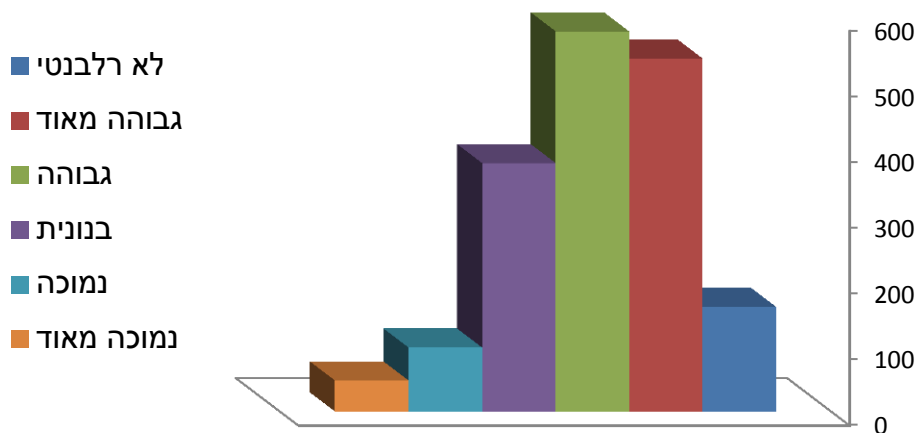


התנאים הפיזיים לעבודה בקבוצות

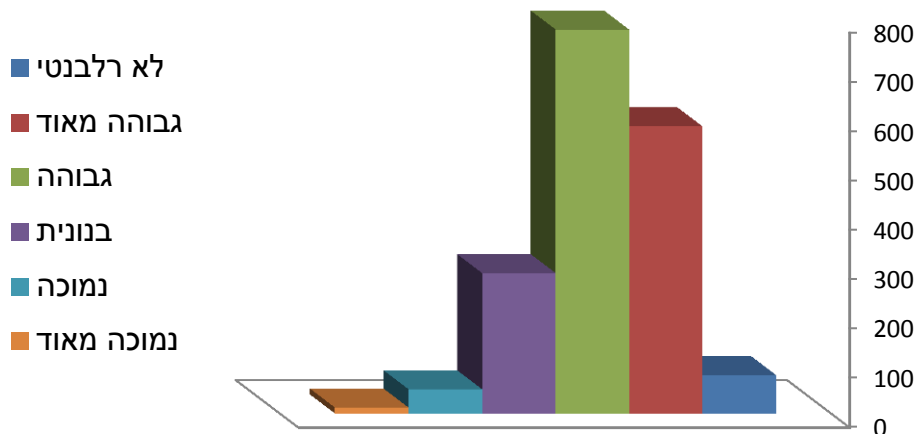


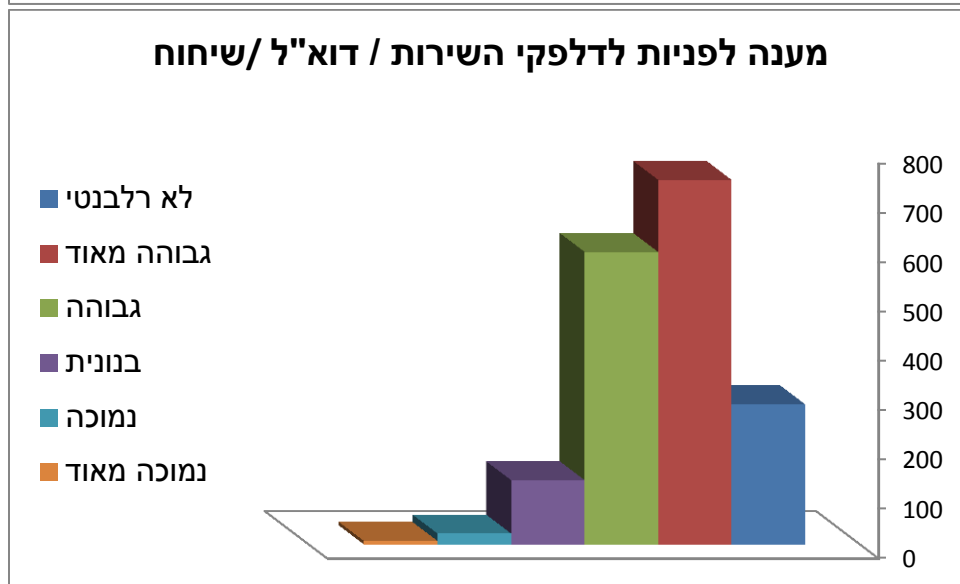
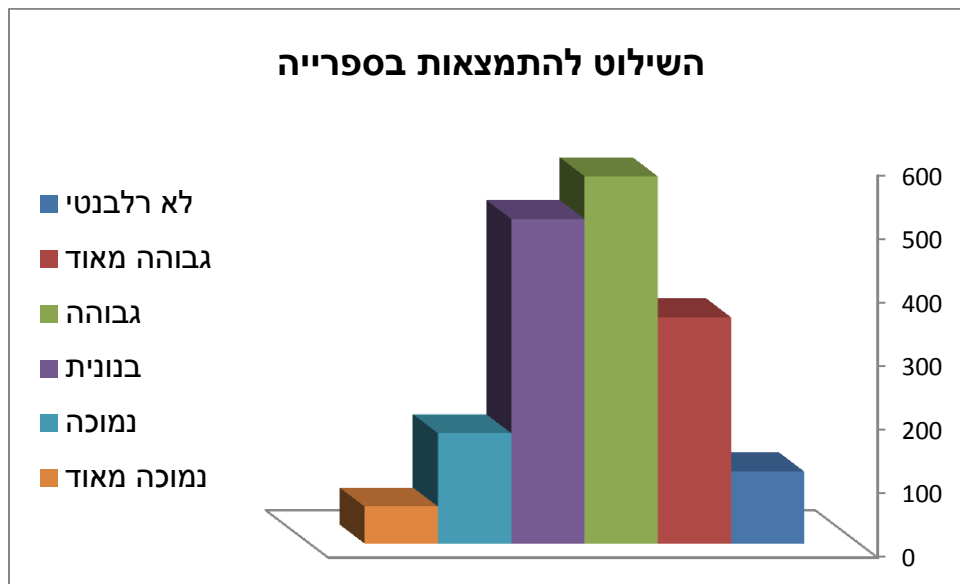


התנאים הפיזיים לעבודה עצמית



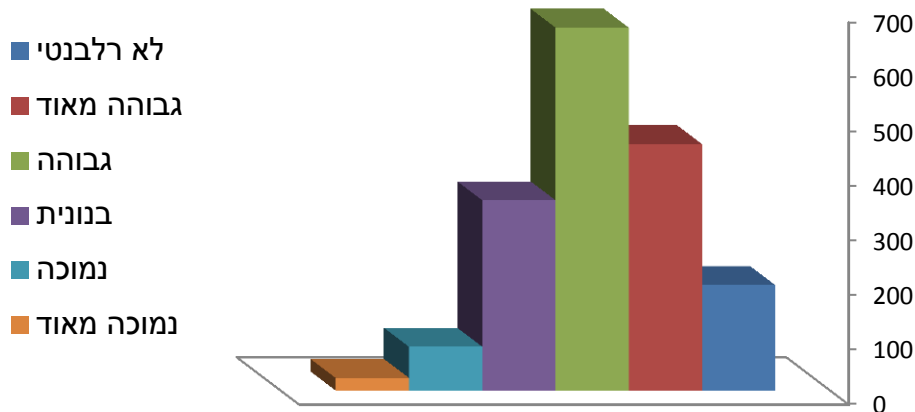
המידע באתר האינטרנט



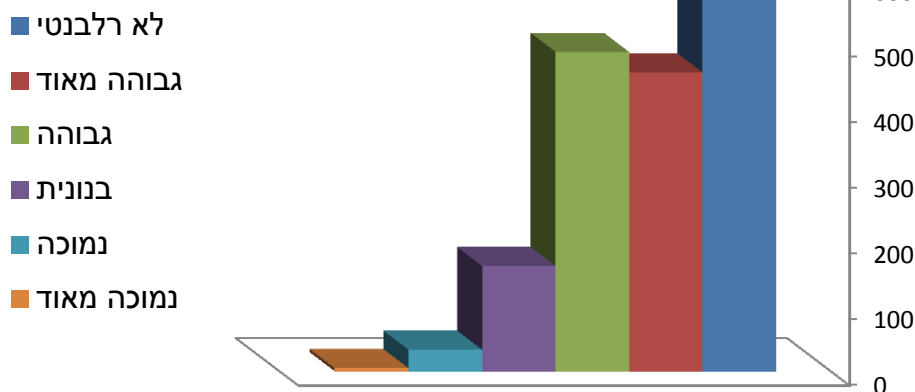




איתור החומרים באמצעות תיבות החיפוש

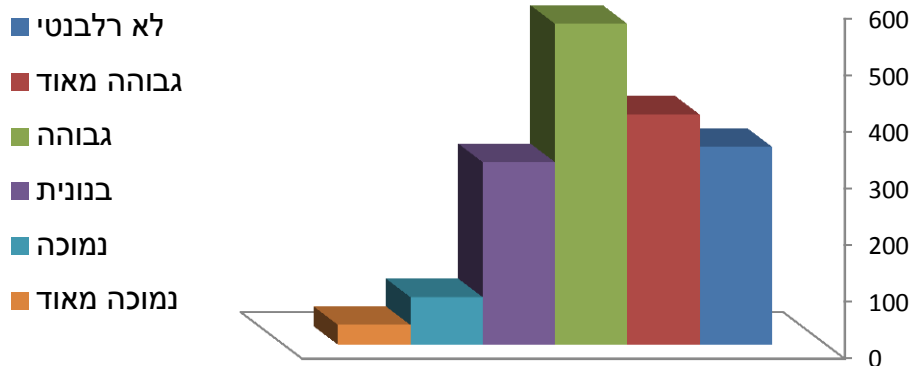


הדרכות הספרייה

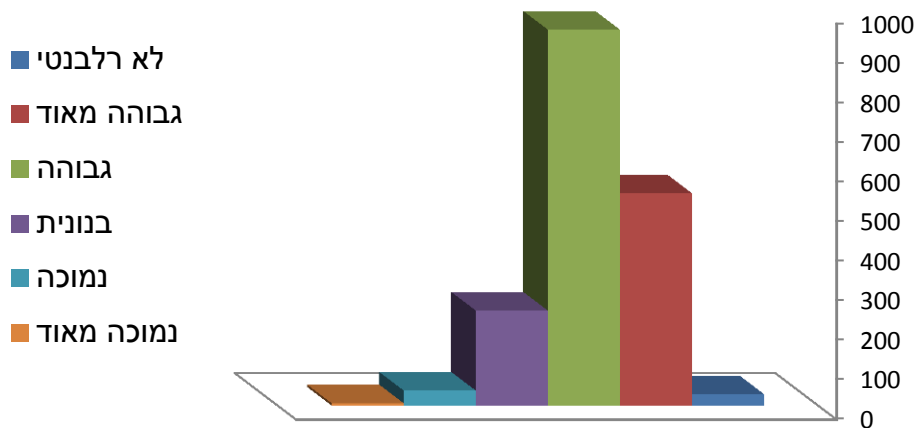




שירותי הצילום וההדפסה

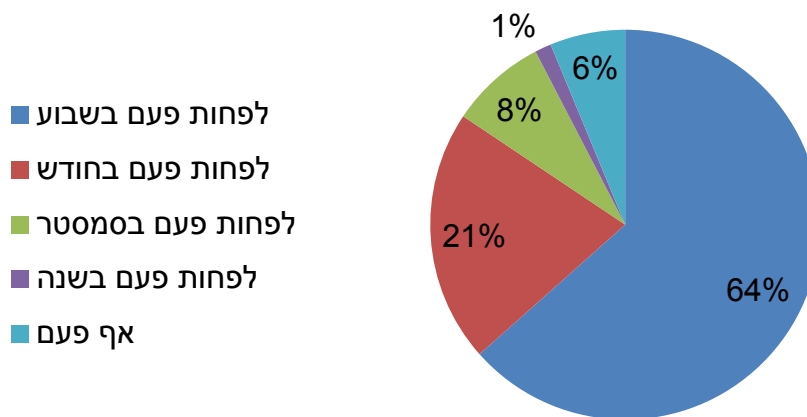


האיכות הכללית של שירותי הספרייה ומשאביה

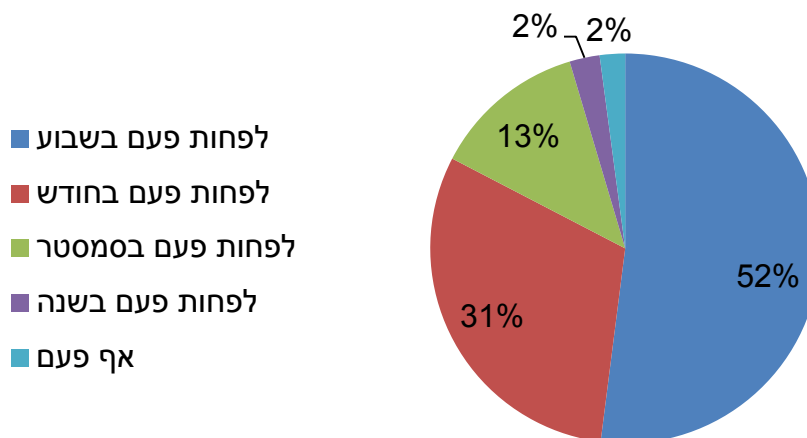




תדירות שימוש במשאבי הספרייה מרחוק

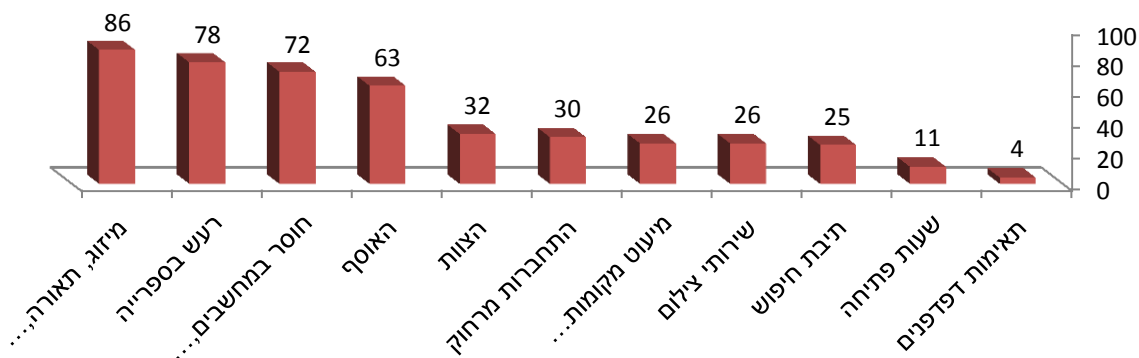


תדירות הביקור בספרייה

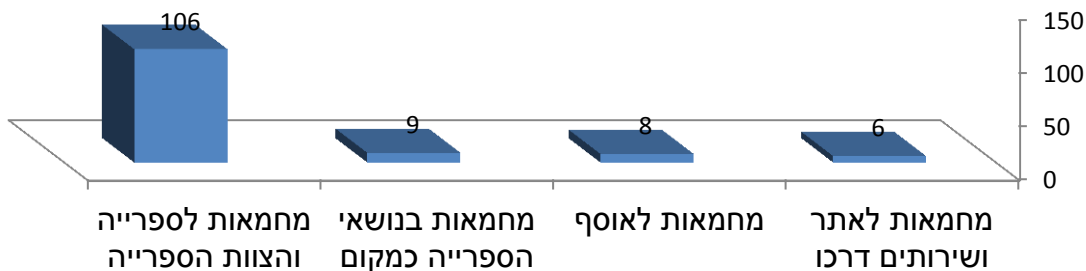




הערות החופשיות - תלונות



הערות החופשיות - מחמאות





3. השאלון:

הספרייה מעוניינת לקבל משוב לגבי איכות השירותים והמשאבים שהיא מציעה.
בבקשך לדרג את מידת שביעות רצונך מהספרייה בהיבטים הבאים:

5 גבוהה מאוד - 1 נמוכה מאוד ולא רלוונטי

1. אוספי הספרייה האלקטרוניים (ספרים, כתבי-עת וחומרי מדיה)
2. אוספי הספרייה הפיזיים (ספרים, כתבי-עת וחומרי מדיה)
3. המחשבים (חומרה ותוכנה) שהספרייה מעמידה לרשות המשתמשים
4. מקצועיות ואדיבות צוות הספרייה
5. התנאים הפיזיים לעבודה עצמית
6. התנאים הפיזיים לעבודה בקבוצות בספרייה
7. השילוט להתמצאות בספרייה
8. המידע באתר האינטרנט של הספרייה
9. איתור החומרים באמצעות תיבות החיפוש באתר הספרייה
10. מענה לפניות לדלפקי השירות / דוא"ל / צ'ט
11. שירותי הצילום וההדפסה בספרייה
12. הדרכות הספרייה (פרונטליות / מקוונות)
13. האיכות הכללית של שירותי הספרייה ומשאביה

הערות חופשיות:

בבקשך לענות על מספר שאלות כלליות:

מעמד באוניברסיטה: סגל אקדמי/מנהלי/סטודנט/אחר

פקולטה: רוח/חברה/רווחה ובריאות/משפטים/חינוך/ניהול/מדעים/לא רלוונטי

תואר: תואר ראשון/תואר שני/תואר שלישי/לא רלוונטי

תדירות ביקור בספרייה: לפחות פעם שבוע/לפחות פעם בחודש/לפחות פעם במסטר/לפחות פעם בשנה/אף פעם

תדירות שימוש במשאבי הספרייה מרחוק (כולל גישה באמצעות GOOGLE SCHOLAR): פעם ביום/לפחות פעם בשבוע/לפחות פעם בחודש/לפחות פעם במסטר/לפחות פעם בשנה/אף פעם





אני מסכים/מסכימה שהספרייה תיצור איתי קשר לקבלת משוב נוסף בנוגע לשאלון זה:
דוא"ל _____

תודה על שיתוף הפעולה!



